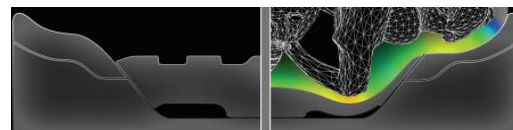


SCHEDA ORDINE AXIOM SPV

Cuscino posturale con base anatomica sagomata e inserto in materiale viscoelastico per l'alloggiamento ischiatico. La base sagomata consente al bacino una completa immersione e uniformità nella distribuzione delle pressioni.



RAGIONE SOCIALE

CONFIGURAZIONE

- ✓ Portata 158 kg
- ✓ Peso cuscino 1,59 kg
- ✓ Altezza cuscini (parte più alta) 8,25 cm
- ✓ Larghezza 38 - 51 cm
- ✓ Profondità 38 - 51 cm
- ✓ Doppia fodera
- ✓ Fodera esterna Lycra 4 vie traspirante

CND: Y180939 RDM: 2684361 ISO: 18.09.39.006

DIMENSIONI

LARGHEZZA		PROFONDITA' IN CM				
38 (15")		□ 40,5 (16") XSP1516V	□ 43 (17") XSP1517V	□ 45,5 (18") XSP1518V		
40,5 (16")	□ 38 (15") XSP1615V	□ 40,5 (16") XSP1616V	□ 43 (17") XSP1617V	□ 45,5 (18") XSP1618V	□ 48 (19") XSP1619V	
43 (17")		□ 40,5 (16") XSP1716V	□ 43 (17") XSP1717V	□ 45,5 (18") XSP1718V	□ 48 (19") XSP1719V	
45,5 (18")		□ 40,5 (16") XSP1816V	□ 43 (17") XSP1817V	□ 45,5 (18") XSP1818V	□ 48 (19") XSP1819V	□ 51 (20") XSP1820V
48 (19")		□ 40,5 (16") XSP1916V	□ 43 (17") XSP1917V	□ 45,5 (18") XSP1918V	□ 48 (19") XSP1919V	□ 51 (20") XSP1920V
51 (20")		□ 40,5 (16") XSP2016V	□ 43 (17") XSP2017V	□ 45,5 (18") XSP2018V	□ 48 (19") XSP2019V	□ 51 (20") XSP2020V

Fabbricante: Ki Mobility By Etac
5201 Woodward Dr Stevens Point, WI 54481

Dispositivi medici classe I